

SP. ZN.: 7500/OPP/MMB/394920/2020/4  
Č. J.: MMB/0436726/2020/SZ/zs

VYŘIZUJE: Ing. arch. Radka Sznapková  
TEL./E-MAIL: 542 173 238 / sznapkova.radka@brno.cz

Brno 12.10.2020

## ZÁVAZNÉ STANOVISKO

Odbor památkové péče Magistrátu města Brna (OPP MMB), jako věcně a místně příslušný správní orgán podle § 61 zákona č. 128/2000 Sb., o obcích ve znění pozdějších předpisů a ustanovení § 10 a 11 zákona č. 500/2004 Sb., správní řád ve znění pozdějších předpisů (dále jen „správní řád“) na základě žádosti společnosti Brněnské komunikace, a. s., IČO 60733098, Renneská třída 787/1a, Brno, zastoupené společností Mark Vala s.r.o., IČO 07214481, Josefská 516/1, Brno, doručené na OPP MMB dne 17.09.2020, tímto v souladu s ustanovením § 14 odst. 2 zákona č. 20/1987 Sb., o státní památkové péči, ve znění pozdějších předpisů (dále jen „zákon o státní památkové péči“)

### vydává

ve věci:

**Vlhká, pozemek p. č. 1107/1, 1107/3, 1107/4, 1107/5, 1079/1, 1099/1, 61/8, k. ú. Trnitá**

- Ochranné pásmo Městské památkové rezervace (OP MPR) Brno, ustanovené rozhodnutím OK NVmB č.j. KULT/402/90/Sev.

**novostavba parkovacího domu SKOŘEPKA – dokumentace pro společné územní a stavební řízení**

### **závazné stanovisko podle § 149 odst. 1 správního řádu:**

Umístění, architektonicko-objemové řešení a realizace novostavby parkovacího domu SKOŘEPKA, vše v rozsahu podle popisu prací v žádosti a projektové dokumentace pro společné územní a stavební řízení „Parkovací dům Skořepka“, zpracovaná Ing. Richardem Valou, Mark Vala s.r.o., Josefská 516/1, Brno, ve smyslu § 14 odst. 3 zákona o státní památkové péči

**je přípustné.**

## Odůvodnění

Odbor památkové péče Magistrátu města Brna obdržel dne 17.09.2020 žádost společnosti Brněnské komunikace, a. s., IČO 60733098, Renneská třída 787/1a, Brno, zastoupené společností MARK VALA s.r.o., IČO 07214481, Josefská 516/1, Brno, o vydání závazného stanoviska ve výše uvedené věci.

Předmětné pozemky p. č. 1107/1, 1107/3, 1107/4, 1107/5, 1079/1, 1099/1, 61/8, k. ú. Trnitá nejsou evidovány ve smyslu zákona o státní památkové péči v Ústředním seznamu kulturních památek České republiky, nachází se na území OP MPR Brno, ustanoveného rozhodnutím Odboru kultury NVmB dne 6.4.1990 pod č.j. KULT/402/90/Sev.

Projektová dokumentace navrhuje umístění a realizaci novostavby parkovacího domu. Budova respektuje lichoběžníkový tvar parcely, zachovává dopravní trasy a respektuje stávající inženýrské sítě. Jedná se o

pětipodlažní budovu s využitím posledního stropu jako plochou střechu s dalším stáním, která respektuje objektové čáry a plynule se napojuje na okolní zástavbu. Stavba je navržena jako monolitická konstrukce bez dalších povrchových úprav, plochy mezi sloupy jsou vyplněny nerezovým pletivem, které tvoří zábradlí a pohledově sjednocuje fasádu objektu.

V souladu s ustanovením § 14 odst. 6 zákona o státní památkové péči si OPP MMB vyžádal písemné vyjádření Národního památkového ústavu, územního odborného pracoviště (NPÚ ÚOP) v Brně, jako odborné organizace státní památkové péče, které bylo vyhotoveno dne 08.10.2020 pod č.j. NPÚ-371/77328/2020 (D.N.) a doručeno na OPP MMB dne 08.10.2020. NPÚ ÚOP v Brně sděluje, že *provedením zamýšlených prací nedojde k ohrožení či narušení kulturně historických hodnot, pro které bylo ustanoveno ochranné pásmo MPR Brno.*

Z obsahu odborného vyjádření NPÚ ÚOP v Brně a ze skutečností známých z vlastní úřední činnosti dospěl OPP MMB k závěru, že umístění, architektonicko-objemové řešení a realizace novostavby parkovacího domu SKOŘEPKA v rozsahu dokumentace předložené na OPP MMB, je z hlediska zájmů státní památkové péče přípustné. Hmotá novostavby neovlivní negativně pohledové vazby na městskou památkovou rezervaci ani její dominanty a nedochází tak ke kolizi s hodnotami, které je třeba prostřednictvím ochranného pásma z pohledu státní památkové péče chránit.

V souvislosti s předpokládanými výkopovými pracemi OPP MMB upozorňuje na povinnost vyplývající z § 22 odst. 2 a § 23 odst. 2 zákona o státní památkové péči, týkající se archeologického výzkumu a archeologického nálezu.

Podkladem tohoto závazného stanoviska jsou mimo jiného výkresy „Pohled jižní a severní“ a „Pohled východní“, jejichž platnost je stvrzena razítkem a podpisem OPP MMB.


Z uvedených důvodů OPP MMB věc posoudil tak, jak je uvedeno ve výroku tohoto závazného stanoviska.

---

## Poučení

---

Toto závazné stanovisko OPP MMB je ve smyslu § 149 odst. 1 správního řádu úkonem správního orgánu, který není samostatným rozhodnutím ve správním řízení a jehož obsah je závazný pro výrokovou část rozhodnutí příslušného stavebního úřadu. Proti tomuto závaznému stanovisku se nelze samostatně odvolat. Námitky je možné uplatnit prostřednictvím odvolání proti rozhodnutí příslušného stavebního úřadu v této věci.

  
Ing. arch. Martin Zedníček  
vedoucí Odboru památkové péče MMB

POČET LISTŮ: 01

OBDRŽÍ: Mark Vala s.r.o., IČO 07214481, Josefská 516/1, 602 00 Brno  
spis

NA VĚDOMÍ: NPÚ ÚOP v Brně

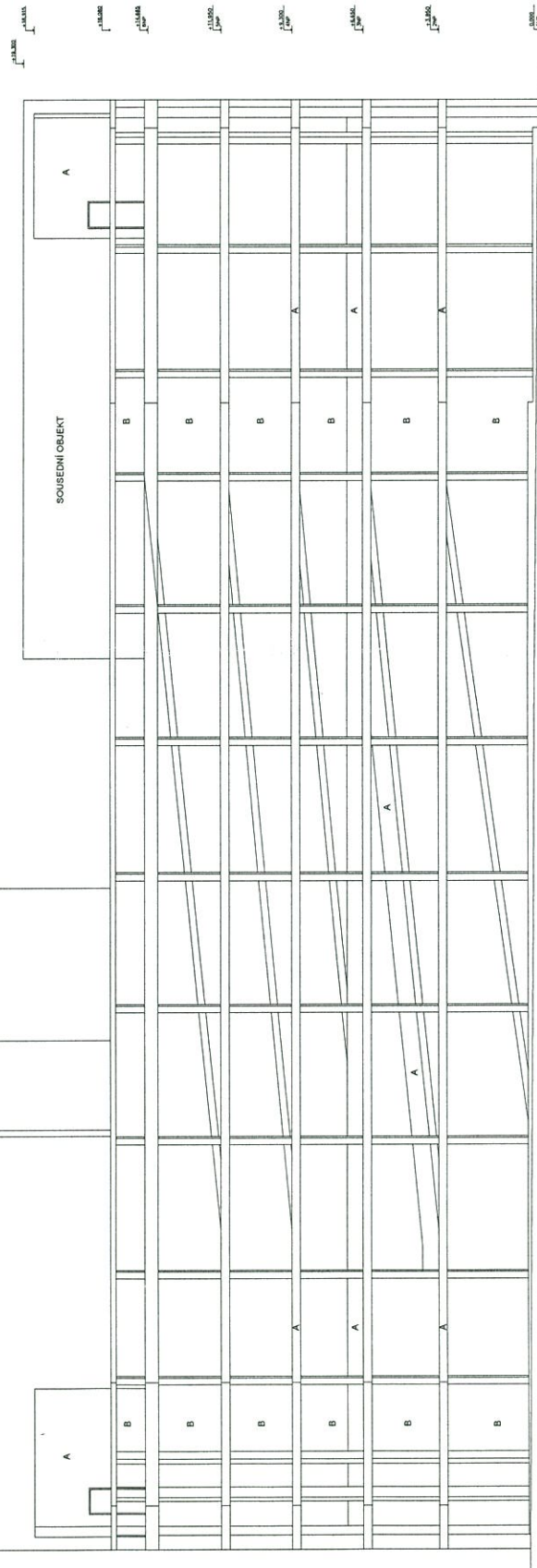


726.112

A

SOUSEDNI OBJEKT

A



#### LEGENDA

- LEGENDA**
- A 28 MONITORING - PUNTALEDONE  
CONTINGE MONITORING SETIAL, REGA
- B VITALA, GRIELOS 157  
CONTINGE REGA
- C AEROMARINE TURBIDITY

POZNÁMKA OBECNÁ:

**POZNANIE OBECNIA:**  
PROJEKTOWAŁAM I NADZOROWAŁAM WYKONANIE PRAC  
I ZAŁOŻENIE DLA ZAKŁADU PROJEKTOWANIA ARCH.  
JEDNOSTKI PROJEKTOWANIA I WYKONAWCZO-  
WSTAWIANIA PRAC ARCHITECTURALNYCH I  
WYSTAWIANIA PRAC ARCHITECTURALNYCH

POZN. - OOKAZY:

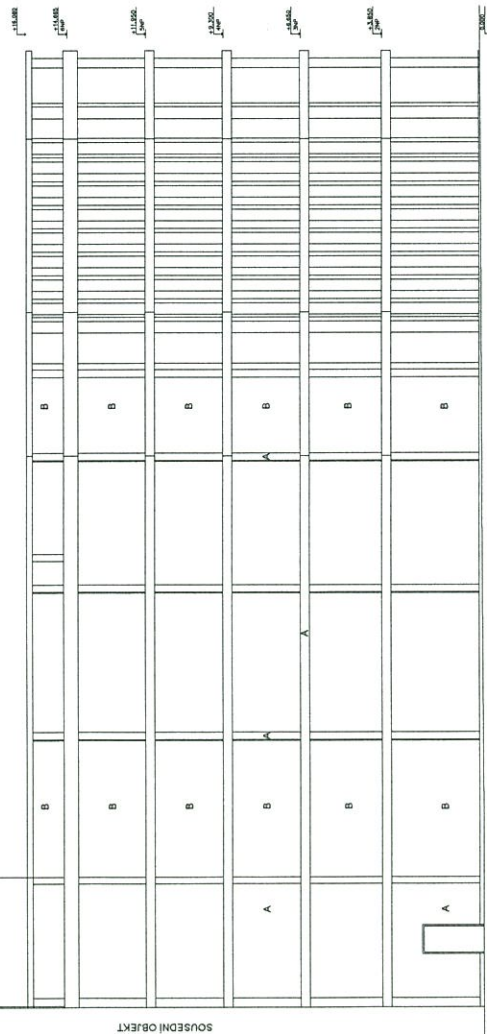
POZN. - OOKAZY:

[illegible]

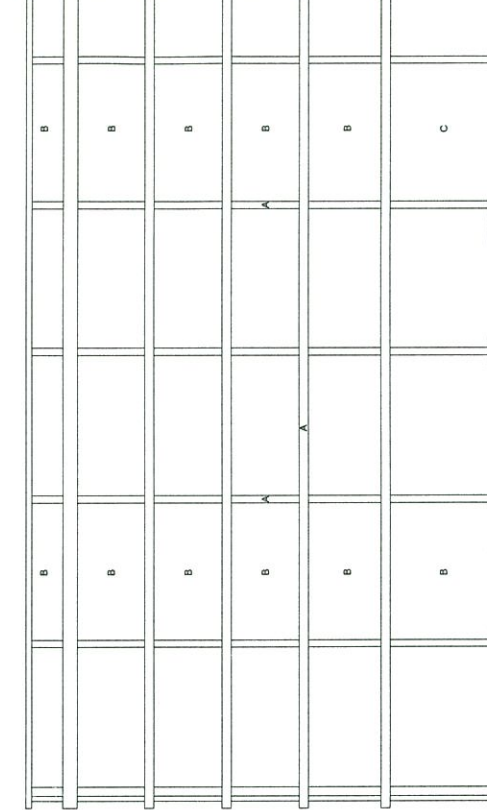
077/4413/0394920/2020/VK/KP  
MAGISTRÁT MĚSTA BRNA  
Odbor památkové péče  
Malinovského nám. 3, Brno  
-007-  
mm



POHLED SEVERNÍ



SOUS-EDNĬ OBJEKT



SOUS-EDN|OBJET

A

A

A

**LEGENDA**


- \* INCONTINENTE, PONTONE E  
CONTINENTE IN TUTTI I SEGA
- B. VUL. SCALDIA UT  
CONTIN. GEN
- C. NEARINQUE TUMORANT  
CONTIN. M.A

**POZNÁMKA OBEČNÁ**

POZN. - ODKAZY:

**MAGISTRÁT MĚSTA BRNA**  
Odbor památkové péče  
Malinovského nám. 3, Brno

-200-


**MARK VALA**  
 Parkovací dům  
 Skořepka

[illegible]

007/MNB/0394960/ do 20/12/20

Wally

